

平成27年度 交流会のご案内

子供たちの生活を彩る場

～児童発達支援・放課後等デイサービス・特別支援学級の

実践を知り連携について考える～

この交流会は、南区内の障がい児支援に携わる関係者が集い、共に学び合うなかで、顔の見える連携をつくり、南区としての地域力をあげていこうとするものです。

《主催》 札幌市自立支援協議会南区地域部会子ども専門部会

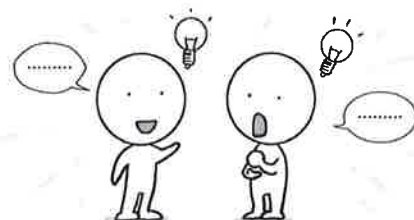
(南・豊平・中央区特別支援教育地域ネットワークと共催)

《日時》 平成27年7月7日(火) 午後6時30分～8時30分

《会場》 南区民センター(区民ホール) 札幌市南区真駒内幸町2丁目2-1

《定員》 100名

《対象者》 保護者、当事者、子どもに関わる事業所、保育園、幼稚園、特別支援学級、特別支援学校、小学校(通常学級・特別支援学級)、中学校(通常学級・特別支援学級)、高等学校、その他関心がある方



《内容》

① 開会式：挨拶・講師紹介 札幌市自立支援協議会南区地域部会子ども専門部会長

② 講演

☆情報提供者：社会福祉法人榆の会放課後デイサービスあーち

サービス管理責任者 宮崎 博一 氏

☆話題提供者：札幌市澄川南小学校

特別支援コーディネーター 河原 和孝 氏

③ グループ交流：機関連携につながる参加者どうしの交流を通し、支援計画の作成・活用の意義を考える。

④ 閉会式：挨拶 南・豊平・中央区特別支援教育地域ネットワーク代表

《申込方法・締切日》

事務局あて別紙の申込書をファックス または eメールでお申し込みください

申込み締切 平成27年7月1日(水) 必着

これまでの取組と交流会の開催趣旨

昨年の札幌市自立支援協議会 南区地域部会 子ども専門部会の交流会では、「つかってみよう！ かいてみよう！ サポートファイル さっぽろ」と題し、札幌市で作成している「サポートファイルさっぽろ」や各種支援計画の活用を研修しました。また、グループワークでは、「サポートファイルさっぽろ」の様式を使い、事例を元にサポートプランを実際に作成し、活用について具体的に考えました。

今年度は、話題提供やグループ交流を通じて、児童発達支援・放課後等デイサービスや特別支援学級の実践を知り、就学前から就学後へ連続したよりよい支援やライフステージに応じたサポートについて、考える機会にしたいと思います。また、昨年のお話であった個別の支援計画についても情報を交流し、支援をつなぐツールとしての活用についてみんなで考えてみたいと思います。

まずは、地域の機関等と顔が見えるつながりを大切し、情報交流をしながら支援について考える場にしたいと思っています！

たくさんの方のご参加をお待ちしています！！

《問い合わせ先》（事務局）

南区役所保健福祉課福祉支援係（工藤）

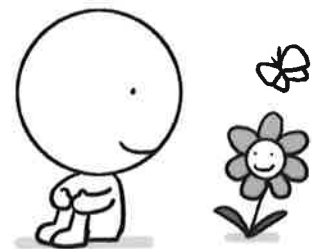
電話：011-582-4743

FAX：011-584-9008

e-mail：emiko.kudo@city.sapporo.jp

真駒内養護学校進路支援部（渡部）

電話：011-581-0064



送信票不要

平成27年7月1日（火）必着

**平成27年度南区地域部会子ども専門部会交流会
交流会 参加申込書**

送信先 事務局 南区保健福祉課 工藤 行

FAX番号 **011-584-9008**

Eメール emiko.kudo@city.sapporo.jp

※メールの場合以下の内容を転記して頂くか、ご記入のうえ添付・送信して下さい

連絡先	(所属事業所・役職等)	※当事者・保護者は氏名のみ記入して下さい。 ()
	氏名	
	住所： 電話： FAX： メール： 自宅 () 事業所 () ←○印	
参加者の 立場 ・担当する 事業など	※関わる項目に○印（複数可）か、該当する事業がない場合は[]内にご記入ください。 当事者・保護者 居宅介護・重度訪問介護・行動援護・移動支援 重度包括支援・短期入所・日中一時・放課後等デイサービス 児童発達支援・相談支援・保育園・幼稚園 ・特別支援校 ・小学校（通常学級・特別支援学級） ・中学校（通常学級・特別支援学級）・高等学校 ・上記以外の場合はご記入ください。 []	