

札幌市自立支援協議会南区地域部会子ども専門部会  
平成30年度 交流会のご案内

子ども達の生活を彩る場を知ろう  
～関係機関の連携について考えよう～

この交流会は、南区内の障がい児支援に携わる関係者が集い、共に学び合うなかで、顔の見える連携をつくり、南区としての地域力をあげていこうとするものです。

今年度1回目の交流会は、学校や放課後等デイサービス、医療機関など、地域の子どもたちを支援する「福祉、医療、教育」の連携について考え、それぞれの立場を知り、意見交換をおこないたいと考えています。たくさんの皆様のご参加をお待ちしております。

《主催》 札幌市自立支援協議会南区地域部会子ども専門部会

《日時》 平成30年10月10日（水）18時30分～20時30分  
※18時00分より受付

《会場》 北海道真駒内養護学校  
札幌市南区真駒内東町2丁目2-1 （011-581-1782）

《対象者》 子どもに関わる事業所、相談支援事業所、保育園、幼稚園、特別支援学校  
小学校、中学校（通常学級・特別支援学級）、高等学校  
医療関係（訪問リハビリ、訪問看護）、その他関心がある方

《内容》

- ① 説明：「関係機関の連携のあり方について」ほっと相談センター
- ② グループ討議：「関係機関の連携のあり方について、役割についての情報交流」
- ③ 校舎見学：交流会終了後に希望者のみ実施

《申込方法・締切日》

事務局あて別紙の申込書をファックス または eメールでお申し込みください

申込み締切 平成30年 9月28日（金）必着

## これまでの取組と交流会の開催趣旨

札幌市自立支援協議会 南区地域部会 子ども専門部会の交流会では、障がい児者を含む全ての南区民が、障がいに関わらず、互いに理解し合いながら共生できる「地域づくり」を目的とし、情報交流を含めた交流会を開催してきました。

昨年の札幌市自立支援協議会 南区地域部会 子ども専門部会は交流会を2回行い、1回目は、「もいわサポートセンター」の見学と障がい者福祉サービスの基本的な知識や事業所の説明、学校卒業後の進路について情報提供し、「学校卒業後の生活」について考える機会としました。2回目の交流会では、南区に開校した「市立札幌みなみの杜高等支援学校」の見学と学校説明、そして、放課後等デイサービスの実態と課題を知る機会を設け、サービスの活用の仕方や、放課後の過ごし方について考える場としました。

今年度も2回の交流会を計画していますが、1回目の交流会では、子どもたちを中心に考える「各関係機関の連携のあり方」について、南区の相談室『ほっと相談センター』からの情報提供、その後グループに分かれて「関係機関の役割」について情報を共有し、連携のあり方について考えて行く場としたいと考えます。

地域の機関等と顔が見えるつながりを大切し、情報交流をしながら支援について考える場にしたいと思っています！

たくさんの方のご参加をお待ちしています！！

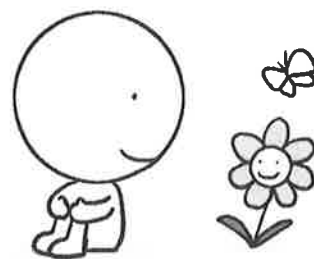
《問い合わせ先》（事務局）

北海道真駒内養護学校高等部（津崎）

電話：011-581-0064

南区役所保健福祉課福祉支援係（相内）

電話：011-582-4743



**送信票不要**

平成30年9月28日（金）必着

**平成30年度南区地域部会子ども専門部会交流会  
交流会 参加申込書**

送信先 事務局 南区保健福祉課 相内 行

FAX番号 011-584-9008

Eメール [toshiyuki.aiuchi@city.sapporo.jp](mailto:toshiyuki.aiuchi@city.sapporo.jp)

※メールの場合以下の内容を転記して頂くか、ご記入のうえ添付・送信してください

連絡先	(所属事業所・役職等)	※当事者・保護者は氏名のみ記入してください。 ( )
	氏名	
連絡先	住所： 電話： FAX： メール： 自宅 ( ) 事業所 ( ) ←○印	
参加者の 立場・担 当など	※関わる項目に○印（複数可）か、該当する事業がない場合は[ ]内にご記入ください。 当事者・保護者 居宅介護・重度訪問介護・行動援護・移動支援 重度包括支援・短期入所・日中一時・放課後等デイサービス 児童発達支援・相談支援 特別支援学校 小学校（特別支援学級） 中学校（特別支援学級） 上記以外の場合にご記入ください。 [ ]	